

# MONTHLY MEMBERSHIP PROGRESS REPORT

District 108IA2

Results as of: 8/31/2024

GMT:

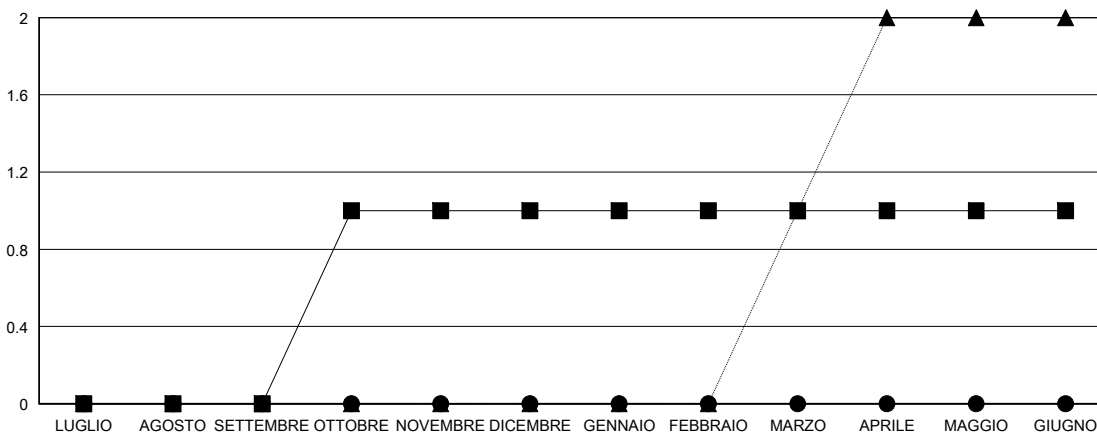
SEDE ITALY

GMT AREA COSTITUZIONALE

Club			
RISULTATI PER 2024-2025			
TRIMESTRE	OBIETTIVO PER NUOVI CLUB	NUOVI CLUB	CLUB CANCELLATI
LUGLIO/AGOSTO/SETTEMBRE	0	0	2
OTTOBRE/NOVEMBRE/DICEMBRE	1	0	0
GENNAIO/FEBBRAIO/MARZO	0	0	0
APRILE/MAGGIO/GIUGNO	0	0	0

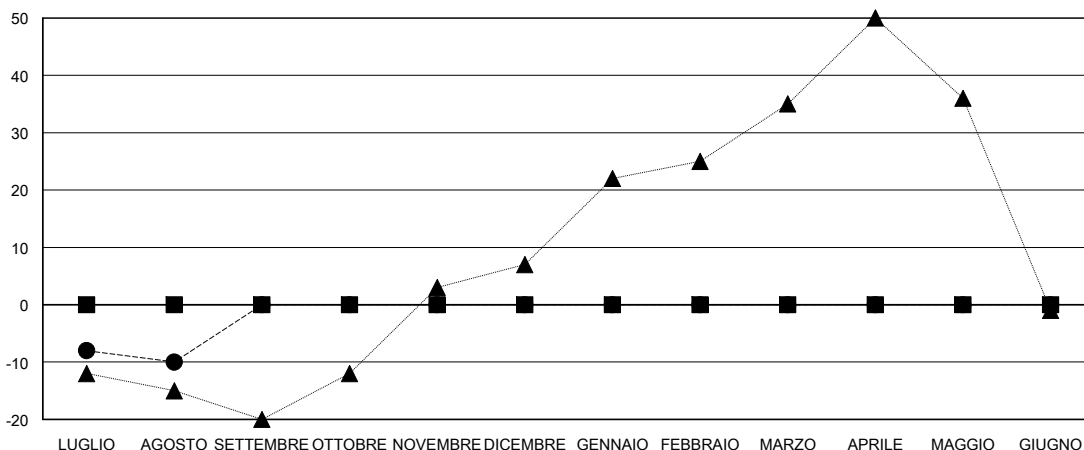
Soci			
RISULTATI PER 2024-2025			
TRIMESTRE	OBIETTIVO DI CRESCITA ASSOCIATIVA NETTA	CRESCITA ASSOCIATIVE REALE	SOCI DIMESSI EFFETTIVI (inclusi quelli trasferiti)
LUGLIO/AGOSTO/SETTEMBRE	0	13	23
OTTOBRE/NOVEMBRE/DICEMBRE	0	0	0
GENNAIO/FEBBRAIO/MARZO	0	0	0
APRILE/MAGGIO/GIUGNO	0	0	0

CUMULATIVO DEGLI OBIETTIVI E NUOVI CLUB EFFETTIVI



- OBIETTIVI DELL'ANNO IN CORSO PER NUOVI CLUB
- NUOVI CLUB EFFETTIVI DELL'ANNO IN CORSO
- ▲- NUOVI CLUB EFFETTIVI DELLO SCORSO ANNO

CUMULATIVO DEGLI OBIETTIVI E SOCI EFFETTIVI



- OBIETTIVO DI CRESCITA ASSOCIATIVA NETTA
- CRESCITA ASSOCIATIVE REALE
- ▲- SOCI EFFETTIVI DELL'ANNO SCORSO

CLUB CANCELLATI: 2	10 CLUBS OF 70 HA/HANNO AGGIUNTO 1 O PIU' SOCI NUOVI	<b>DISTRIBUZIONE DEL SESSO</b>
		UOMO 1,205 (65.21%)
		DONNA 643 (34.79%)
<b>SOCI DIMESSI</b>	<a href="#">CLICCARE QUI PER I DATI ASSOCIATIVI CUMULATIVI</a>	NUMERO TOTALE DEI SOCI APPARTENENTI A NUCLEI FAMILIARI 155
DEFUNTI 5		SOCI FAMILIARI PAGANTI LA METÀ DELLE QUOTE 80
CLUB CANCELLATO 0		
ALTRO 18		
<b>TOTALE 23</b>		